



Verband der
Software-, Informations-
und Kommunikations-Industrie
in Berlin und Brandenburg e.V.

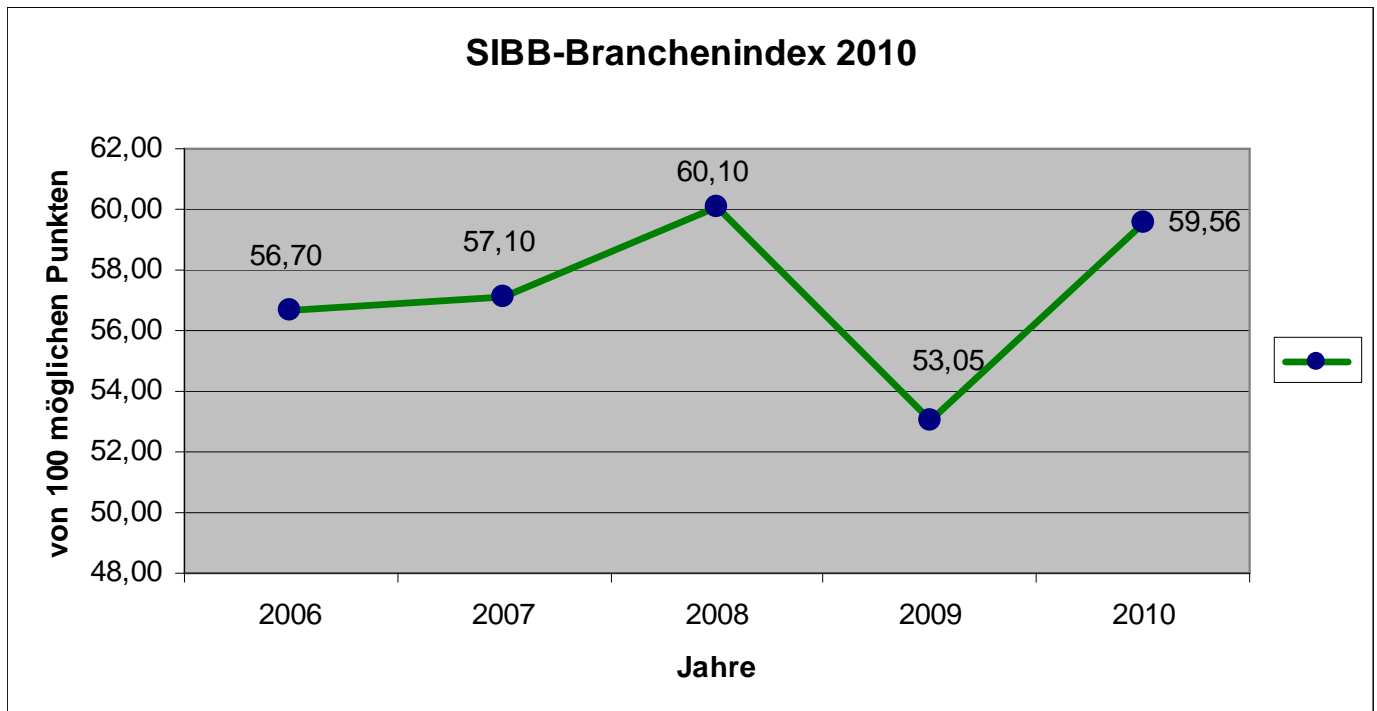
S I B B – Branchenreport 2010

Die Entwicklung der IT-Industrie in Berlin-Brandenburg

Inhalt:

- 1. SIBB-Branchenindex 2010**
- 2. Geschäftsentwicklung**
- 3. Personalentwicklung**
- 4. regionale Entwicklung**
- 5. Sonderauswertung Finanzierung**

1. SIBB-Branchenindex 2010

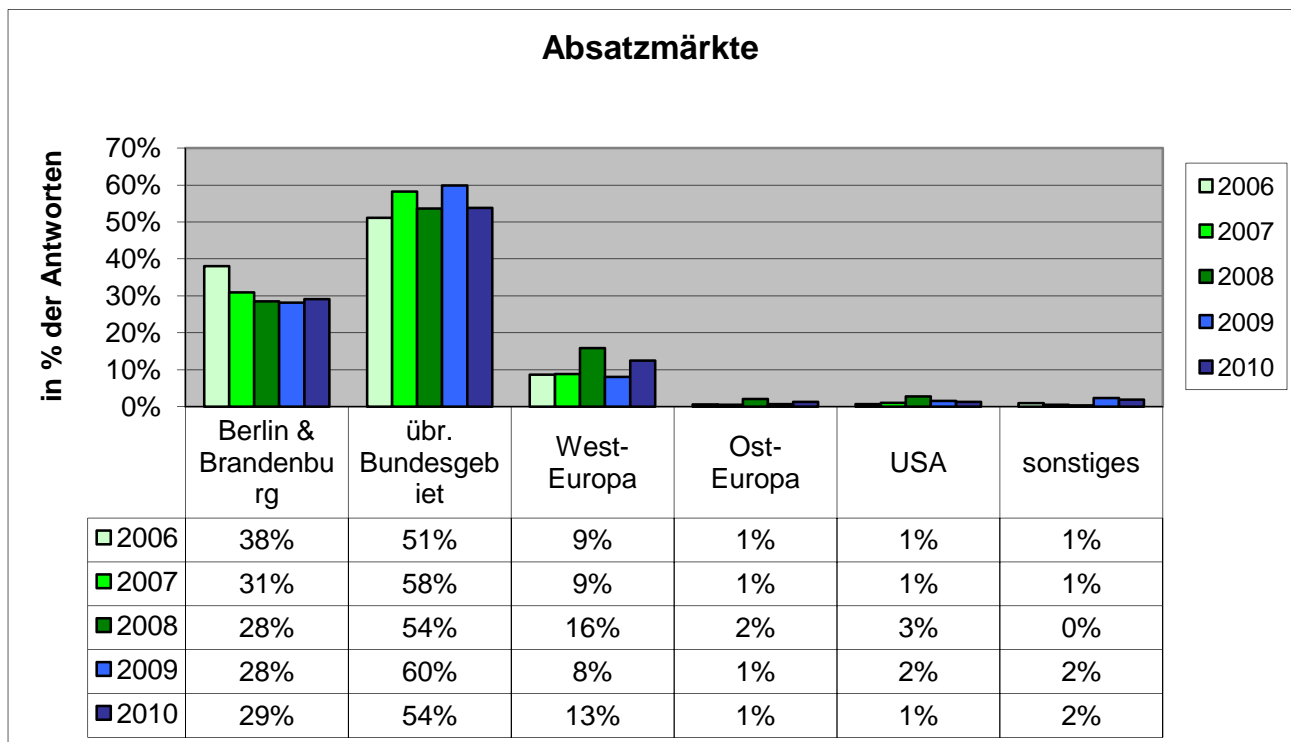
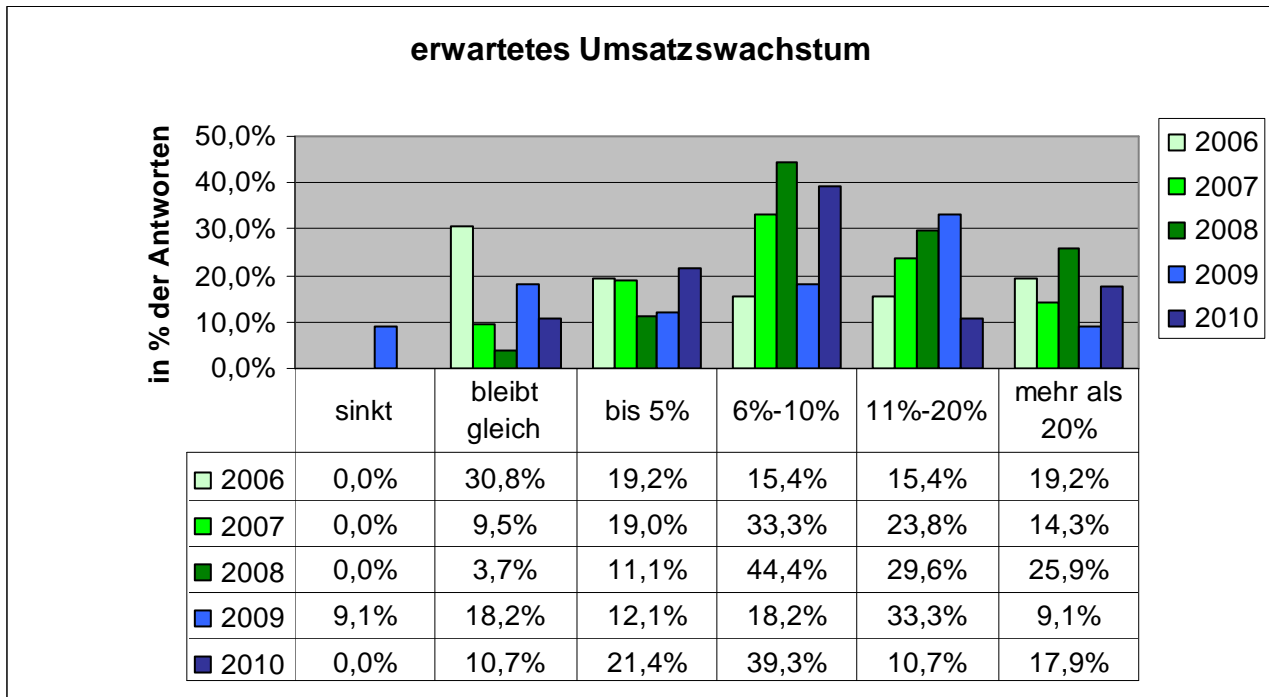


Teilnehmer der Umfrage: 85 Unternehmen

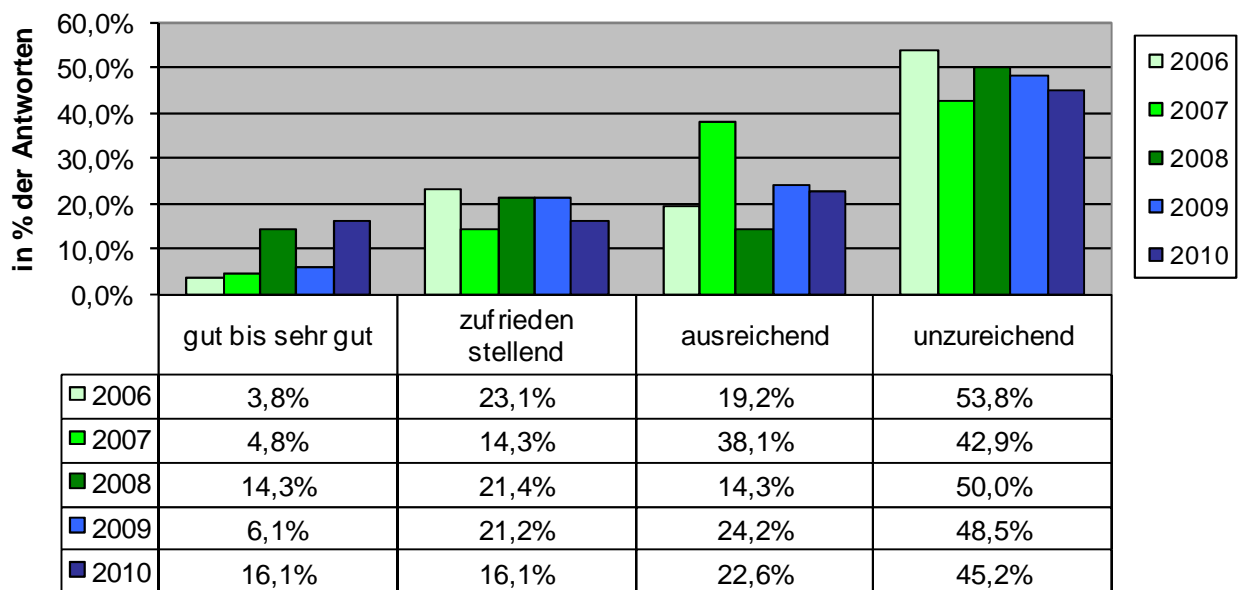
Der Index setzt sich zusammen aus erwartetem Umsatzwachstum, den geplanten Neueinstellungen, den regionalen Aufträgen und Arbeitskräften, der Zusammenarbeit mit Hochschulen, den Unternehmenskooperationen und dem Standortimage.

Das Umsatzwachstum geht hierbei 3-fach in die Berechnung ein, die Neueinstellungen 2-fach. Alle anderen Werte sind nur 1-fach gewichtet.

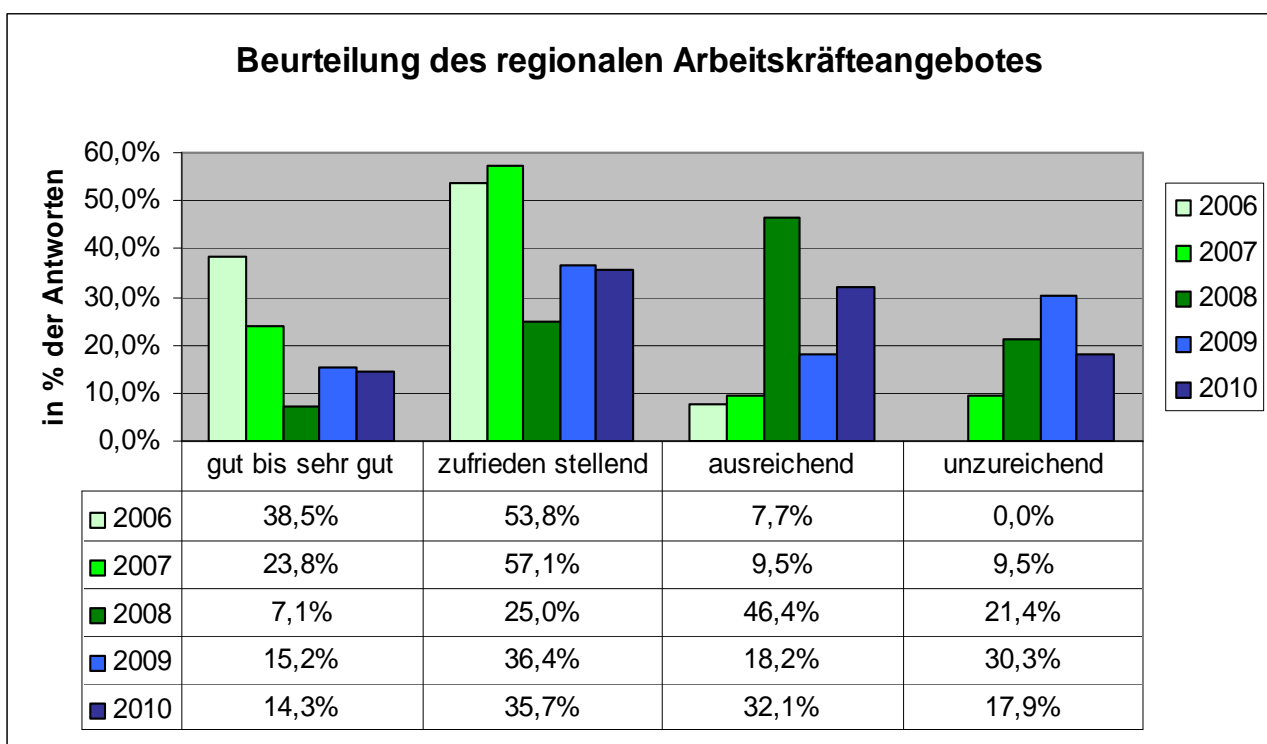
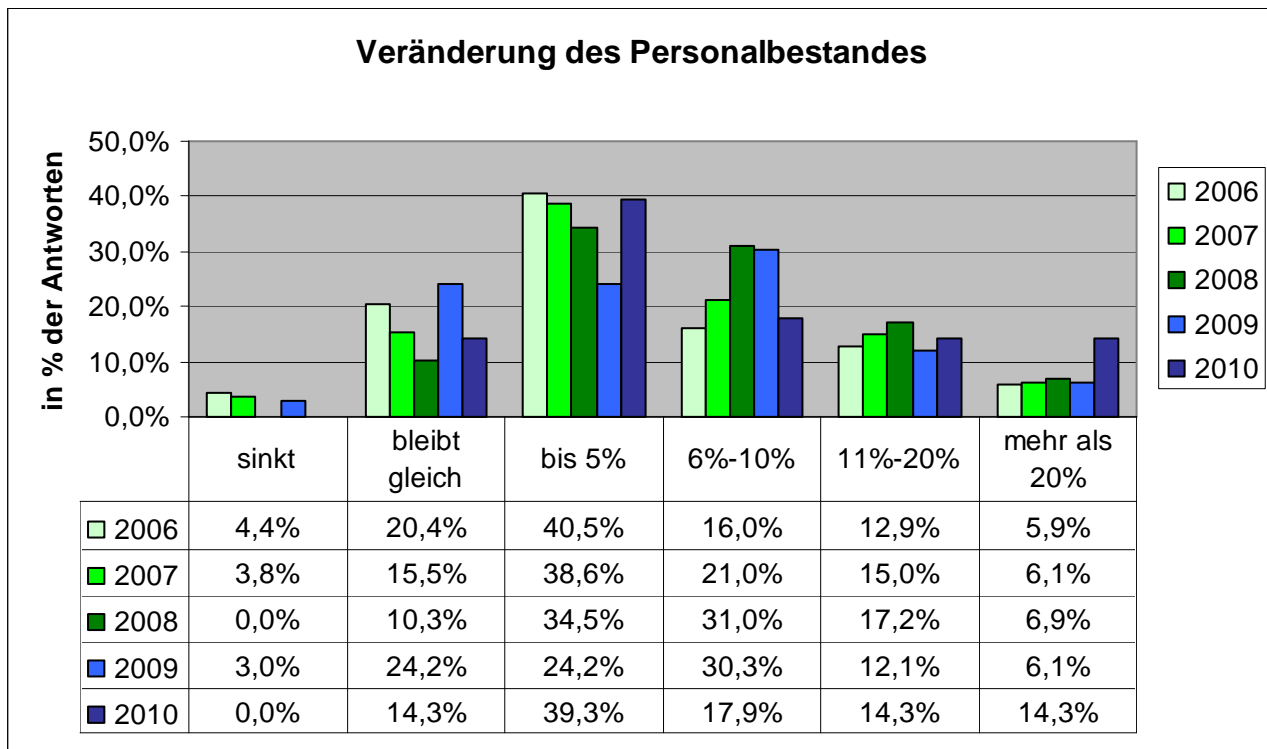
2. Geschäftsentwicklung



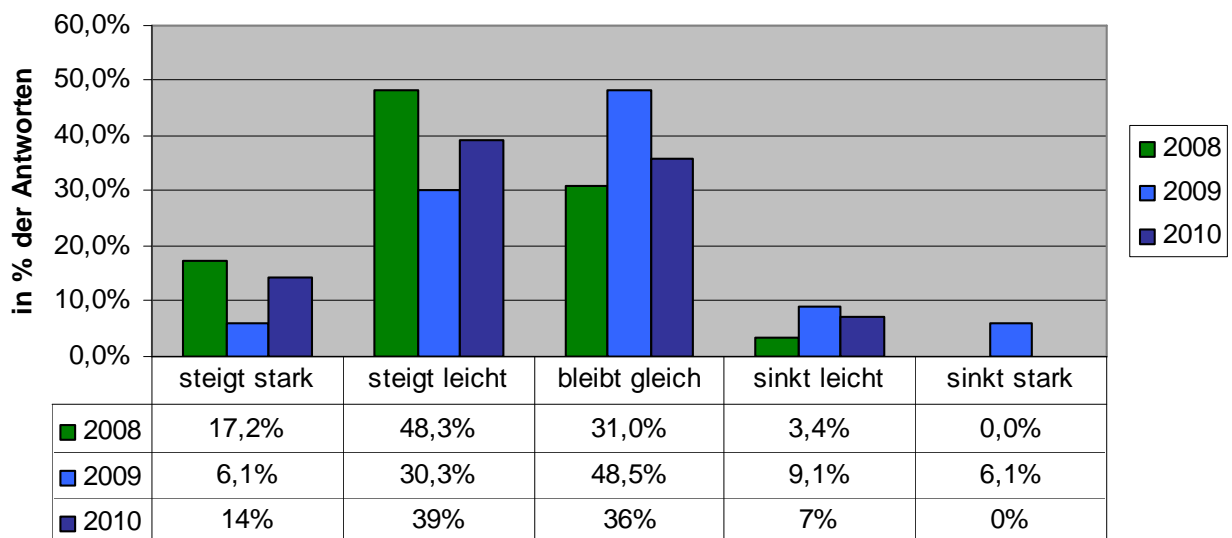
Beurteilung des regionalen Auftragsvolumen



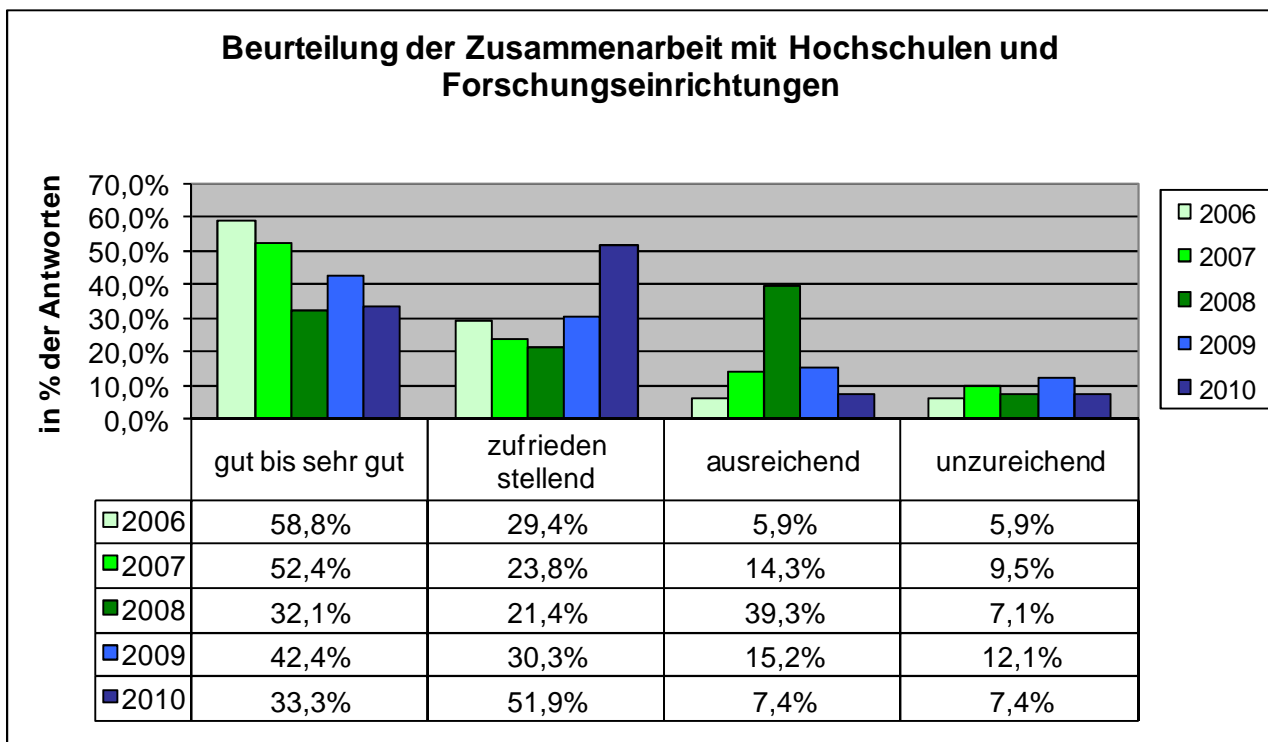
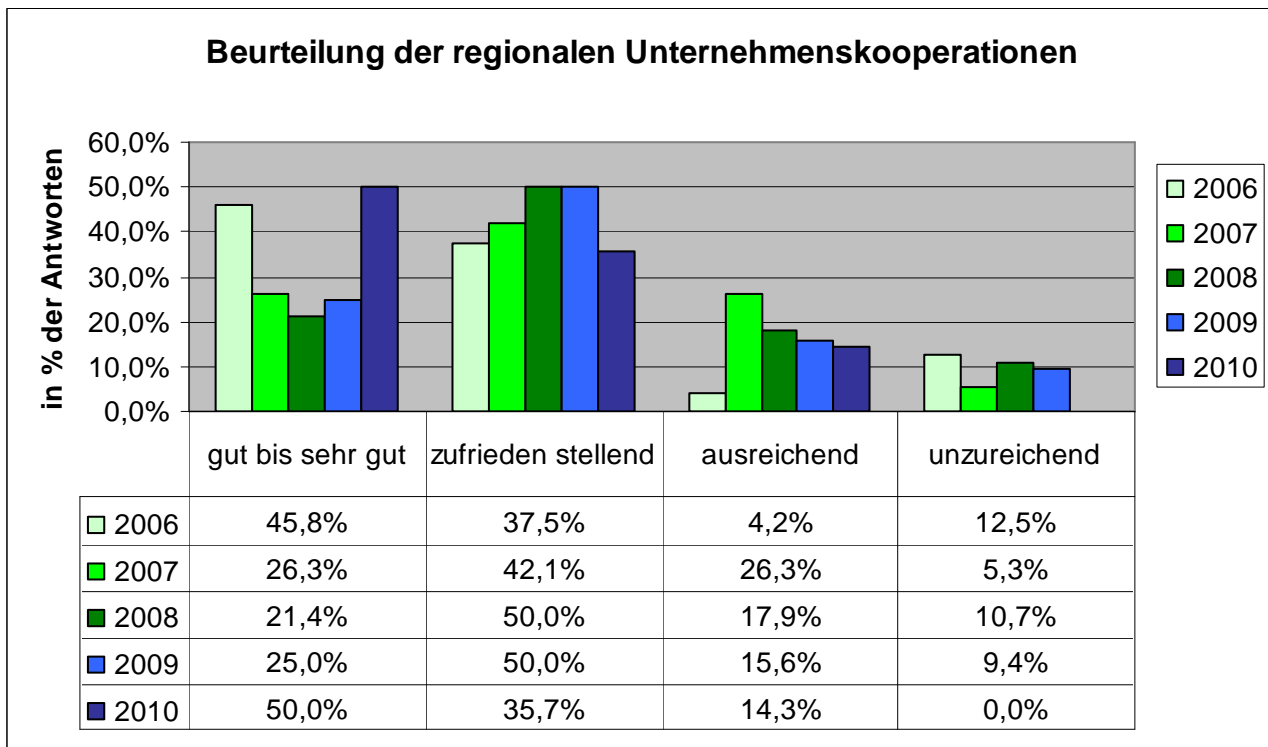
3. Personalentwicklung



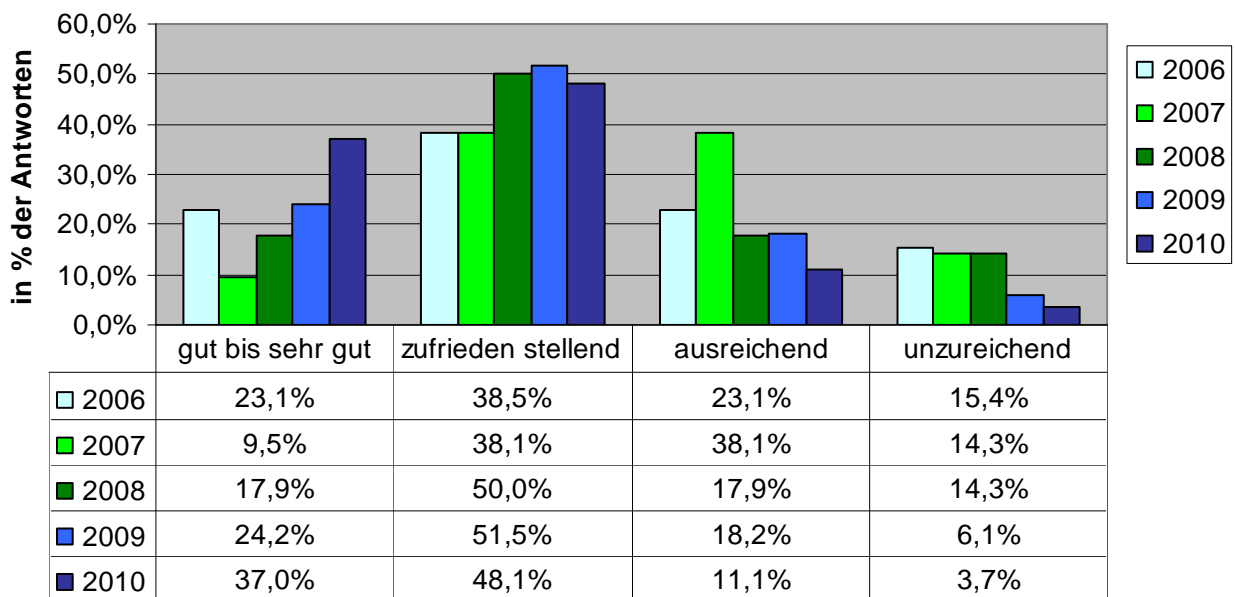
Aufwand der Personalbeschaffung im Vergleich zum Vorjahr



4. regionale Entwicklung



Beurteilung des Standortimages



5. Sonderauswertung Finanzierung

