



Verband der
Software-, Informations-
und Kommunikations-Industrie
in Berlin und Brandenburg e.V.

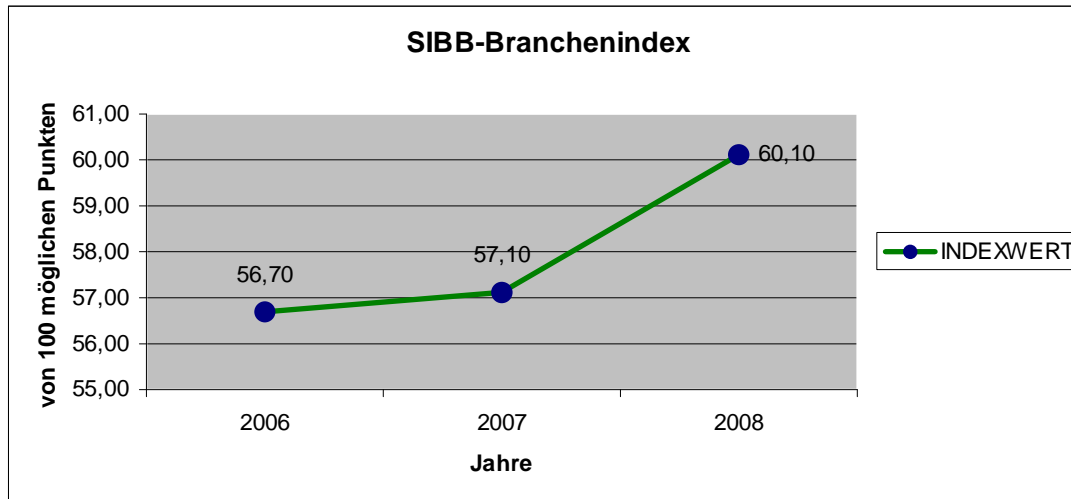
S I B B – Branchenreport 2008

Die Entwicklung der IT-Industrie in Berlin-Brandenburg

Inhalt:

- 1. SIBB-Branchenindex 2008**
- 2. Geschäftsentwicklung**
- 3. Personalentwicklung**
- 4. regionale Entwicklung**

1. SIBB-Branchenindex 2008



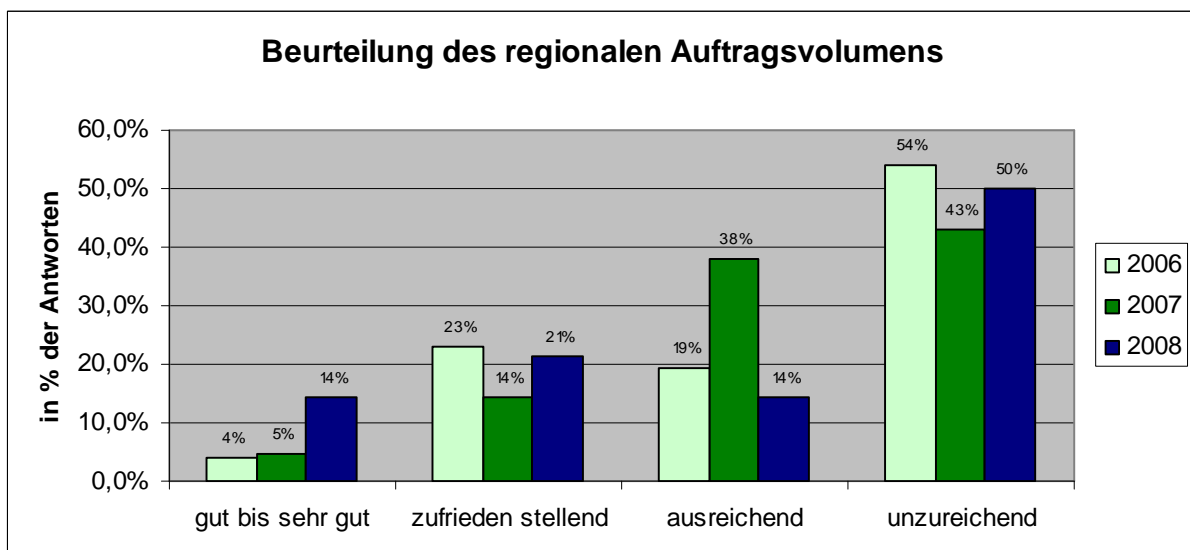
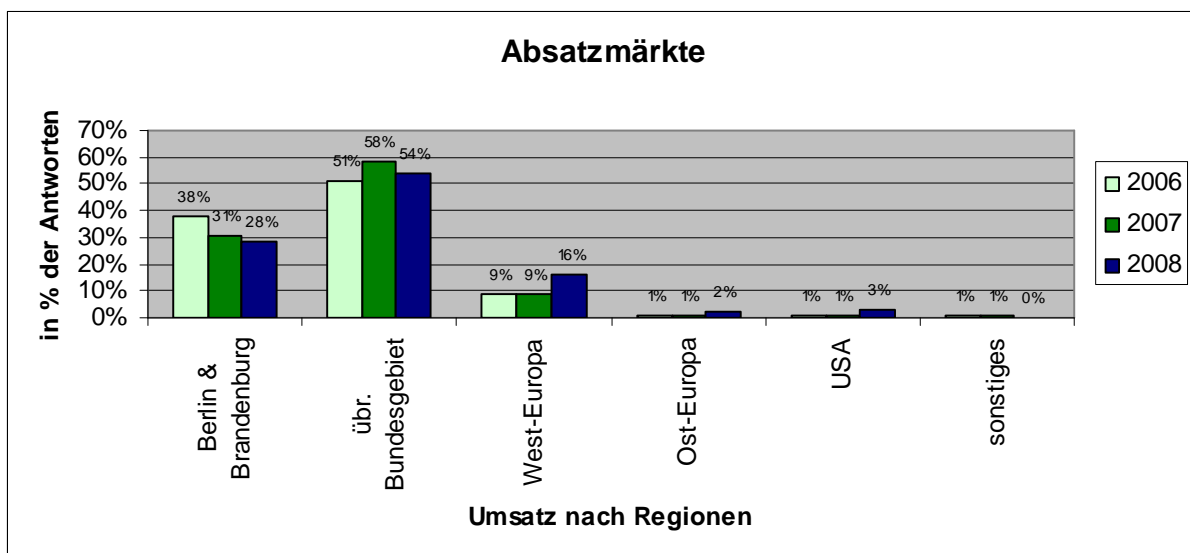
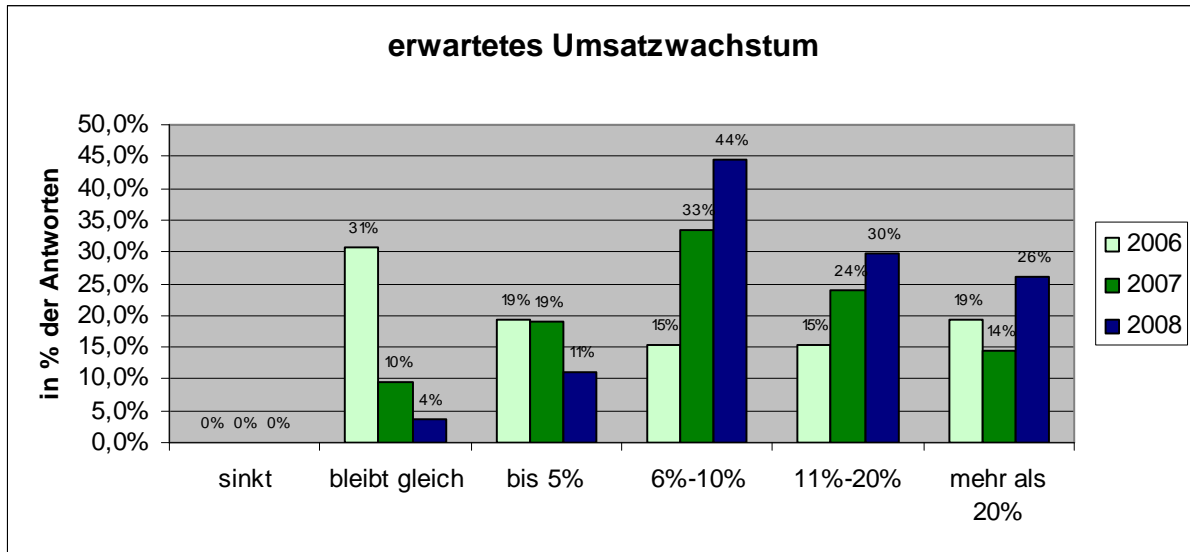
Der Index setzt sich zusammen aus erwartetem Umsatzwachstum, den geplanten Neueinstellungen, den regionalen Aufträgen und Arbeitskräften, der Zusammenarbeit mit Hochschulen, den Unternehmenskooperationen und dem Standortimage.

Das Umsatzwachstum geht hierbei 3-fach in die Berechnung ein, die Neueinstellungen 2-fach. Alle anderen Werte sind nur 1-fach gewichtet.

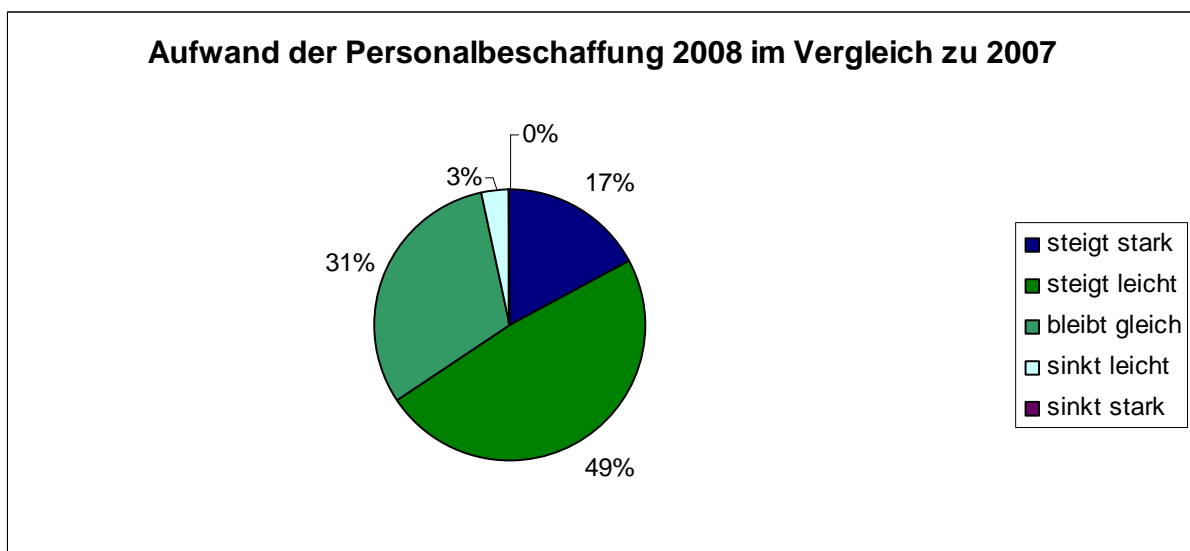
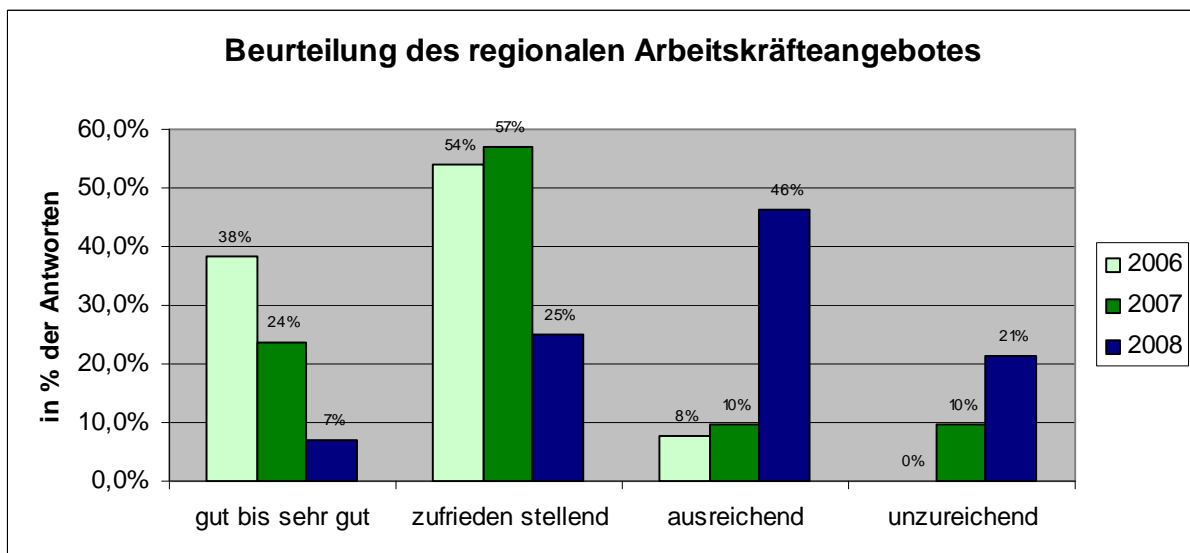
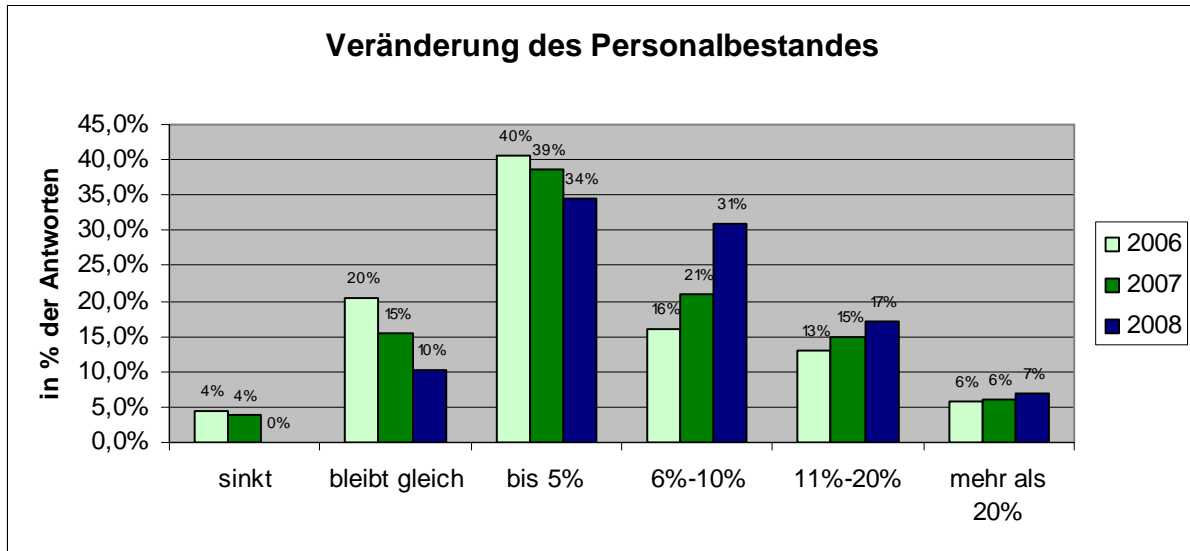
Trotz der Negativentwicklung im Bereich Wissenschaftskooperationen zeigt der SIBB-Branchenindex 2008 eine weiterhin positive Geschäftsentwicklung der regionalen IT-Industrie und einen überdurchschnittlichen Anstieg neuer qualifizierter Arbeitsplätze u. a. am Standort Berlin-Brandenburg. Die Werte zu erwartetem Umsatzwachstum sowie zu Neueinstellungen stiegen im Vergleich zum Vorjahr überdurchschnittlich an.

Die regionalen IT-Unternehmen konnten sich auf dem nationalen IT-Markt weiter behaupten und neue Absatzmärkte in West-Europa erschließen. Mit Sorge sieht der Industrieverband der rd. 4.000 IT-Hersteller und -Dienstleister die weiter sinkenden Auftragseingänge aus dem Heimatmarkt Berlin-Brandenburg. Der im vergangenen Jahr erstmals spürbare Fachkräftemangel setzt sich laut IT-Industrie ebenfalls weiter fort.

2. Geschäftsentwicklung



3. Personalentwicklung



4. regionale Entwicklung

